

Punto de medida: Tipo 1 (GAS NATURAL FENOSA)

Para puntos de medida Tipo 1 con medida principal y redundante.

1.- Características constructivas

Material: Poliéster autoextinguible reforzado con fibra de vidrio.

Para su colocación en interior o intemperie.

- Medidas 754 x 1066 x 300 mm.
- Placa base de poliéster de 6 mm de espesor.
- Placa de montaje abatible
- Puerta ciega con maneta escamoteable según norma de compañía.
- Canaleta precintable para canalización del cableado
- Bandeja portadocumentos fijada en la puerta del armario.
- Entradas de cables (a mecanizar en instalación) con tapa prensaestopas.
- Borne de puesta a tierra.
- Temperatura máx. 150º C.
- IP43 e IK-10.
- RAL 7035.
- Peso 27 Kgs.

2.- Elementos incluidos

Un contador – registrador.

- TIPO1 - Cl. 0,2S E. Activa y Cl.0.5 E. Reactiva. Modelo SL760-2A171
- TIPO2 – Cl.C (0.5S) E. Activa y Cl. 1 E. Reactiva. Modelo SL760-2B171
- TIPO3 – Cl.B (1) E. Activa y Cl. 2 E. Reactiva. Modelo SL760-2C170
- TIPO3 – Cl.B (1) E. Activa y Cl. 2 E. Reactiva. Modelo ACE662B1

Módem GSM, GPRS o Conversor RS485/Ethernet.

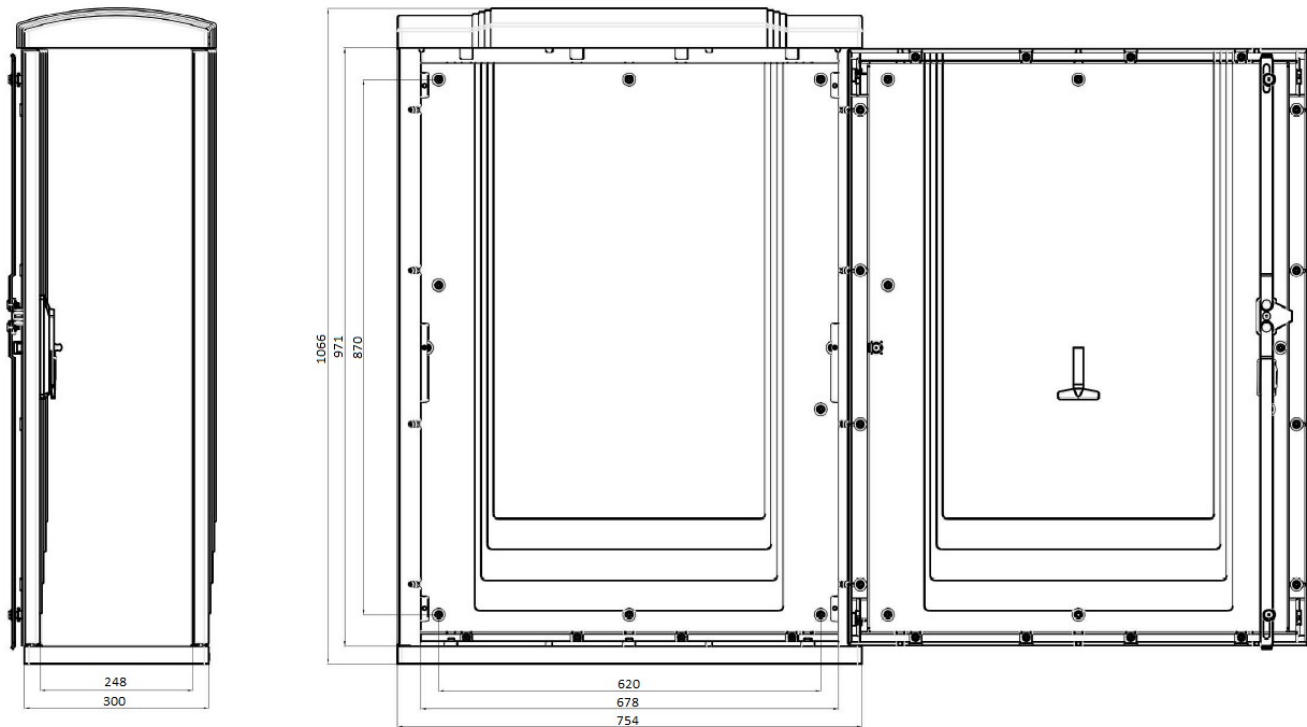
Regleta de comprobación de 10 polos precintable, Unibloc UF 10E-6I-4T-EPI, homologadas por la compañía eléctrica.

Conexión RS485 entre módem y contador.

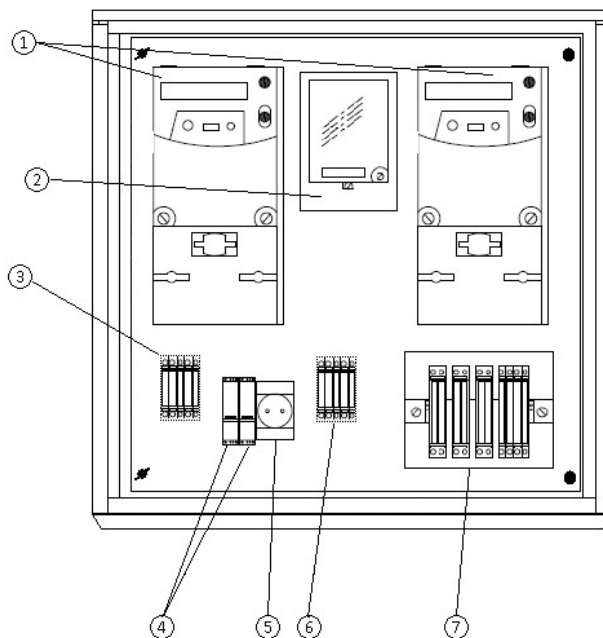
Toma de corriente 230 V.

Protección magnetotérmica 2x10 A. para toma de corriente y alimentación del elemento de comunicaciones.

3.- Cotas del armario



4.- Montaje del armario



- 1 - Contador
- 2 - Módem
- 3 - Regleta de comunicaciones y/o salidas (opcional)
- 4 - Margnetotérmico
- 5 - Toma 230 VAC
- 6 - Regleta de conexión auxiliar (por la parte interior)
- 7 - Regleta de comprobación

5.- Esquema eléctrico

